

ŘEZ B - B' - BOURACÍ PRÁCE

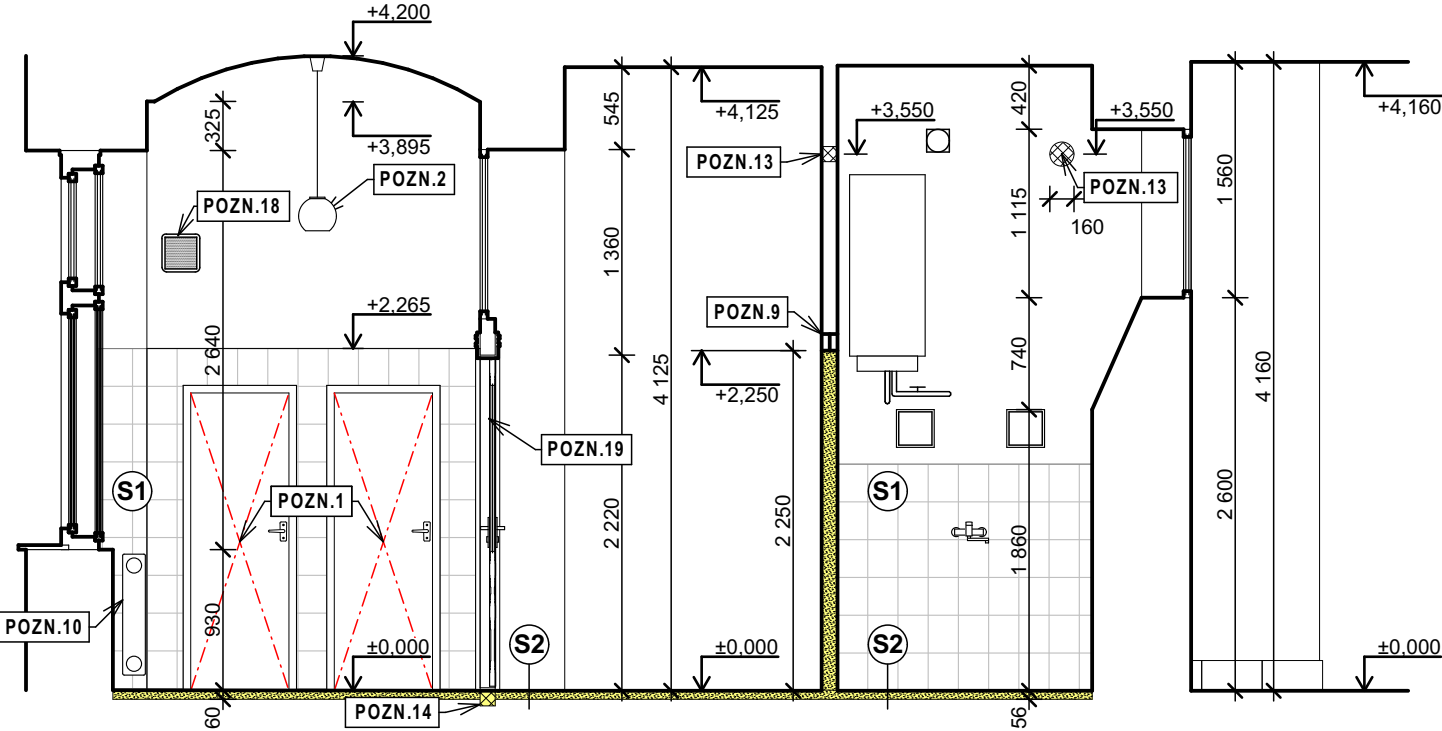
M 1:50

LEGENDA

- STÁVAJÍCÍ NOSNÉ ZDIVO BEZ ZÁSAHU
- STÁVAJÍCÍ PŘÍČKY BEZ ZÁSAHU CP
- BOURANÉ PŘÍČKY
- VYBOURÁNÍ DVEŘNÍHO OTVORU VČETNĚ ZÁRUBNĚ

POZNÁMKY

- POZN.1
- VYBOURÁNÍ ZÁRUBNÍ DVEŘNÍHO OTVORU, VČETNĚ DVEŘNÍHO KŘIDLA
- POZN.2
- DEMONTÁŽ STÁVAJÍCÍHO OSVĚTLOVACÍHO ZAŘÍZENÍ, (ODSTRANIT PŘÍVOD EL PROUDU)
- POZN.3
- ODPOJENÍ A DEMONTÁŽ VEŠKERÝCH TZB PRVKŮ
- POZN.4
- VÝMĚNA OKEN VČETNĚ OKENNÍCH PARAPETŮ PROBNĚHNE V RÁMCI OPRAVY FASÁDNÍHO PLÁŠTĚ - NUTNÁ KOORDINACE
- POZN.5
- NADSVĚTLÍK NADE DVEŘMI BUDE VYJMUT A UPRAVEN A OSAZEN MLÉČNÝM SKLEM. VIZ D.1.1c - 2
- POZN.6
- DEMONTÁŽ ZRCADEL, DRŽÁKŮ NA RUČNÍKY, DRŽÁKŮ NA MÝDLO
- POZN.7
- BUDE VYBOURÁN STÁVAJÍCÍ ZDĚNÝ SPRCHOVÝ KOUT
- POZN.8
- VYBOURÁNÍ NIKY PRO GEBERIT DO STÁVAJÍCÍHO ZDIVA (CP) ŠxvxH 650x1200x100, OTVOR BUDE ZEDNICKY ZAČISTIT
- POZN.9
- DO PŘÍČKY BUDE ZASEKÁN PROFIL IPE80 DÉLKY 1100 PRO VYBOURÁNÍ DVEŘNÍHO OTVORU, VYKLÍNOVÁNÍ, ZAZDĚNÍ, ZAPLENTOVÁNÍ
- POZN.10
- STÁVAJÍCÍ LITINOVÉ ŽEBROVÉ RADÁTORY BUDOU DEMONTOVÁNY, NEBUDOU VYUŽITY
- POZN.11
- BUDE ODBORNĚ ODSTRANĚNO SVISLÉ STOUPACÍ POTRUBÍ UT (PO VYPUŠTĚNÍ OS) A UŘEZÁNO POD STROPEM A V NICE VYBOURANÉ DO ZDIVA, NIKA (180x100 od VÝŠKY 150mm KE STROPU)
- POZN.12
- STÁVAJÍCÍ ZÁCHOD PRO INVALIDY BUDE DEMONTOVÁN A BUDOU ODSTRNĚNY VEŠKERÁ MADLA, ZACHOVÁN ZŮSTANE GEBERIT I SE STÁVAJÍCÍM SYSTÉMEM SPLACHOVÁNÍ A NEROZOVÝM KRYTEM
- POZN.13
- DO STÁVAJÍCÍHO ZDIVA BUDE VEDEN VRT DIMANTOVOU TECHNIKOU ; PRŮMĚRU 100 - 180 mm, VE VÝŠCE 3550mm NAD PODLAHOU PRO POTR. VZT
- POZN.14
- VYBOURÁNÍ DRÁŽKY V PODLAZE O DHOUBCE 100mm POD ÚROVEŇ PODLAHY A ŠÍŘI 100mm PRO ULOŽENÍ VODOVODU, DRÁŽKA BUDE VYŘEZÁNA
- POZN.15
- VYŘEZÁNÍ DRÁŽKY PRO VEDENÍ UT 60x60mm A NAVZUJÍCÍ VRT DIAMANTOVOU TECHNIKOU D 80mm NÁSLEDNĚ DOPOJENÍ DO NIKY PRO SVISLÉ POTRUBÍ
- POZN.16
- VRTÁNÍ OTVORŮ DIMATOVOU TECHNIKOU DO ZDI Z CP ŠÍŘE 740mm, PRO VEDENÍ ODPADU D100mm v.450mm A 2x PRO VEDENÍ VODOVODU D80mm
- POZN.17
- VRTÁNÍ OTVORŮ DIMATOVOU TECHNIKOU DO PODLAHY DN 150 SKRZ 100mm ŽELEZOBETONU TRÁMOVÉHO STROPU
- POZN.18
- DEMONTÁŽ REPRODUKTORU ROZHLASU, ULOŽENÍ KE ZPĚTNÉ MONTÁŽI
- POZN.19
- STÁVAJÍCÍ OBLOŽKOVÉ DVEŘE ZŮSTANOU VE SVÉ POLOZE A BUDOU BĚHEM BOURÁNÍ OCHRÁNĚNY PROTI POŠKOZENÍ
- POZN.20
- VEŠKERÉ NIKY, PROSTUPY A DRÁŽKY BUDOU PROVÁDĚNY ŘEZÁNÍM A VRTÁNÍM NIKOLI SEKÁNÍM ZDIVA



+ - 0.000 = Úroveň podlahy chodby v 1.NP

STUPEŇ: DOK. PRO VÝBĚR ZHOTOVITELE	Č. ZAKÁZKY: APS - 394/18	FORMÁT: 2x A4	DATUM: 09/2018
AKCE: ÚPRAVY SOC. PROSTOR V 1.NP OBJ. STRAK. AKADEMIE			



ZHOTOVITEL:	Atelier pozemního stavitelství s.r.o., Thákurova 3/676, 160 00, Praha 6
ZODP. PROJEKTANT:	Ing. Pavel Šlechta
VYPRACOVAL:	Ing.Arch David Skála
OBJEDNATEL:	Česká republika - Úřad vlády České republiky, Strakova akademie
LOKALITA:	Nábřeží Edvarda Beneše 128/4, 118 00 Malá Strana, Praha 1

ČÁST:	D.1.1b
ARCHITEKTONICKO-STAVEBNÍ ŘEŠENÍ	

Č. VÝKRESU	Č. PARÉ
D.1.1b-3	
MĚŘÍTKO	
1:50	

ŘEZ B - B' - BOURACÍ PRÁCE